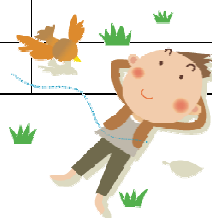


# おかざき自然体験の森 平成29年5月のイベントスケジュール

日	曜	時 間	体験プログラム・団体利用	受付	指 導	募集人員	参加費	持 ち 物・服 装	雨天時
1	月		定 休 日						
2	火								
3	水	1000-1400	折り紙の飾り小物作り 憲法記念日	管理棟	折り紙を楽しむ会	25人	100円	筆記用具、ハサミ、カッターナイフ、工作用マット、弁当、飲み物、手拭き	決 行
4	木	930-1230	わらじ作り体験 みどりの日	工作棟	わらじ会	未就学児 同伴不可 10人	1足 100円	作業の出来る服装、軍手、飲み物、マスク、15cm位のものさし	決 行
5	金		こどもの日						
6	土	930-1200	昔ながらの稲作体験 「泥んこ遊びとドラム缶風呂」	田んぼ	おかざき自然体験の森	20家族	無 料	汚れてもいい服装と靴下、着替え、水着、軍手、タオル、飲み物	中 止
7	日	930-1200	昔ながらの稲作体験 「代かきとドラム缶風呂」	田んぼ	おかざき自然体験の森	20家族	無 料	汚れてもいい服装と靴下、着替え、水着、軍手、タオル、飲み物	中 止
8	月		定 休 日						
9	火	930-1500	竹細工①（自由に作品を作ります）	管理棟	たけのこ	10人	100円～	作業の出来る服装、軍手、弁当、飲み物	決 行
10	水	930-1200	お茶作り（ボランティア活動） ※八十八夜のお茶つみ体験予備日	駐車場	お茶畑の手入れを中心に、体験の森でできる色々なお茶作りをします。お気軽にご参加ください。（申込不要）			作業の出来る服装、長靴、軍手、飲み物	中 止
11	木								
12	金								
13	土	930-1200	昔ながらの稲作体験「田植え」	田んぼ	おかざき自然体験の森	20家族	無 料	汚れてもいい服装と靴下、着替え、軍手、タオル、飲み物	雨天時翌日
		900-1500	花炭づくり体験（瓢箪など）	管理棟	森のこだま	10人	100円～	野外活動のできる服装、手袋、マスク、飲み物、弁当、持ち帰る入れ物、花炭にしたいもの、海苔缶などの金属缶	決 行
14	日	930-1600	里山整備入門講座	管理棟	きこりの会	10人	無 料	山歩きのできる服装、筆記用具、帽子、軍手、飲み物、弁当	小雨決行
		900-1200	ピオトープづくり（ボランティア活動）	管理棟	毎月第2日曜日に開催。生物多様性の豊かな里山づくりの環として、生き物の生息空間を整備します。（申込不要）			作業の出来る服装、長靴、飲み物、軍手	中 止
15	月		定 休 日						
16	火								
17	水								
18	木	930-1200	竹ぼうき作り体験	工作棟	わらじ会	未就学児 同伴不可 10人	1本 100円	作業の出来る服装、軍手、飲み物、マスク	決 行
19	金	1000-1500	竹の皮で渦巻き編みのなべ敷き作り	管理棟	森の素材屋	10人	無 料	野外活動の服装 弁当、飲み物、手芸用ハサミ	決 行
20	土	930-1200	綿と枝豆の種まき・こんにゃく芋植え	管理棟	森の畑倶楽部大豆でe-co	7家族	1家族 100円	汚れてもいい服装、軍手、長靴、帽子、タオル、飲み物、おわん、はし、レイアウト	決 行
		1000-1200	植物観察会 「森でいろいろな緑を観察しよう」	管理棟	愛知植物の会	20人	50円	山歩きのできる服装、筆記用具、飲み物、あればルーペ	小雨決行
21	日								
22	月		定 休 日						
23	火	930-1500	竹細工②（自由に作品を作ります）	管理棟	たけのこ	10人	100円～	作業の出来る服装、軍手、弁当、飲み物	決 行
24	水	930-1200	お茶作り（ボランティア活動）	駐車場	お茶畑の手入れを中心に、体験の森でできる色々なお茶作りをします。お気軽にご参加ください。（申込不要）			作業の出来る服装、長靴、軍手	中 止
25	木	930-1200	森の自然観察会「初夏の植物と昆虫」	管理棟	西三河自然観察会	20人	無 料	山歩きのできる服装、靴、帽子、飲み物、あればルーペ、双眼鏡	中 止
26	金								
27	土	1000-1200	サツマイモの苗さし	畑	おかざき自然体験の森	10家族	無 料	汚れてもいい服装、長靴、軍手、飲み物	雨天翌日
		900-1200	里山保全活動（ボランティア活動）	管理棟	どなたでも参加できます。初心者の方も大歓迎です。毎月第4土曜日（随時募集中）			作業の出来る服装、長靴、飲み物、軍手	中 止
		900-1200	バードウォッチング（初心者向け）	駐車場	岡崎野鳥の会	30人	100円	筆記用具、飲み物、あれば双眼鏡	中 止
28	日	1000-1500	親子森づくり体験教室	管理棟	きこりの会	小学生以上 10組	無 料	山歩きのできる服装、靴、軍手、帽子、飲み物、弁当	中 止
29	月		定 休 日						
30	火								
31	水								



- ★ お申込みは「電話」にてお願いします。
- ★ 受付開始は4月22日（土）午前9時からです。（先着）
- ★ 各プログラム実施日の前日まで受付をしています。
- ★ キャンセルをされる場合は、必ずご連絡ください。

おかざき自然体験の森 ⇒ TEL：0564-45-5544

FAX：0564-45-5891

公式ホームページ ⇒ <https://okazaki-kanko.jp/mizutomidori/shizen-taiken>