

# あそべる 宇宙博

う

ちゅう

はく

2022

7/2  
sat.

9/4  
sun.

『はやぶさ』ジオラマ展示

記念撮影  
コーナー

提供：JAXA

プラネタリウム

JAXA 模型展示

ふねふねスペース迷路

会場 おかざき世界子ども美術博物館

時間 9:00~17:00 (最終入場16:30)

料金 一般 高校生以上 600円 税込 団体 20名以上 480円 税込

小中学生 100円 税込 団体 20名以上 80円 税込

休館日 ●月曜日(ただし8/15は開館)  
●祝日の翌平日(ただし8/12は開館)



おかざき世界子ども美術博物館

The World Children's Art Museum in Okazaki  
〒444-0005 愛知県岡崎市岡町字鳥居戸1-1 TEL. 0564-53-3511 FAX. 0564-53-3642

おかざき世界子ども美術博物館 検索

ご入館されるお客様へ  
ご協力をお願い



●岡崎市内(在学・在住)の小中学生は無料(わくわくカードまたは生徒手帳を提示) ●各種障がい者手帳を持参する者1名につき、当該手帳持参者とその介助者1名は無料(各種手帳を提示)

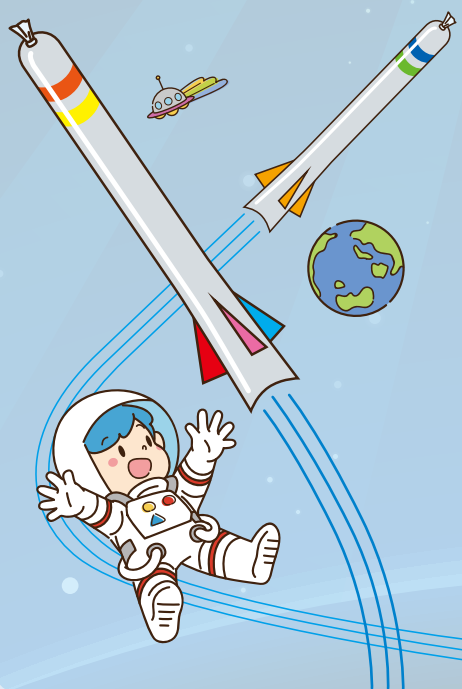


ふわふわ

## スペース迷路スタンプラリー



迷路の中のスタンプを集めよう!  
全て集めるとHAYABUSAの  
ペーパークラフトをプレゼント!



### ワークショップ

## かさ袋ロケットをつくろう

開催日 7月31日(日)・8月11日(木・祝)

時間 ①10:00~11:00 ②11:00~12:00  
③13:00~14:00 ④14:00~15:00

会場 2階 視聴覚室 定員 各回7組(1組4人まで)

参加費 無料 対象 小学生とその保護者(幼保も可)

講師・協力 アイシングループ

申込方法 7月8日(金)午前10時から電話にて受付(先着順)  
TEL.0564-53-3511



おかざき世界子ども美術博物館

The World Children's Art Museum in Okazaki

〒444-0005 愛知県岡崎市岡町字鳥居戸1-1

TEL. 0564-53-3511 FAX. 0564-53-3642

おかざき世界子ども美術博物館 検索



<交通のご案内> ●名鉄名古屋本線美合駅(急行停車)下車 タクシーで約5分 ●東名高速道路岡崎インターより国道1号線を豊橋方面へ約10分